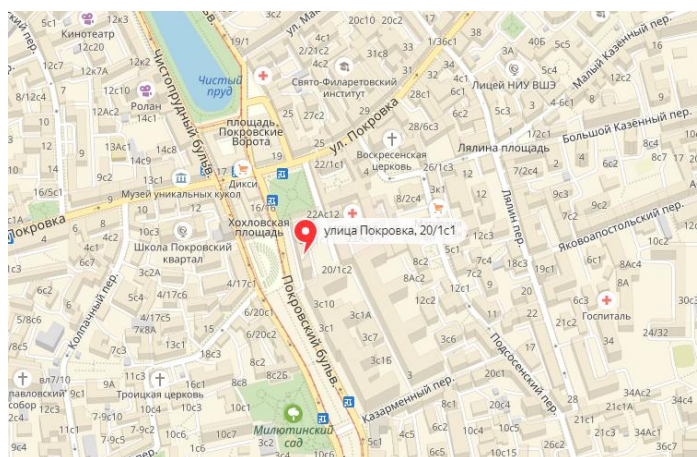
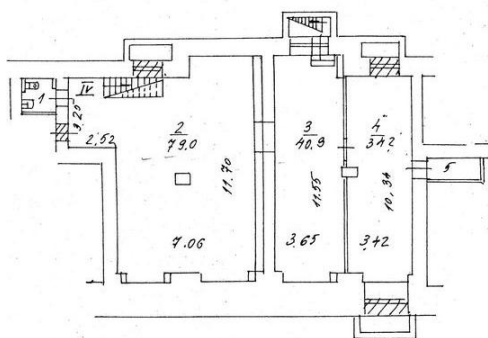


# Москва, Покровка улица, 20/1, стр. 1

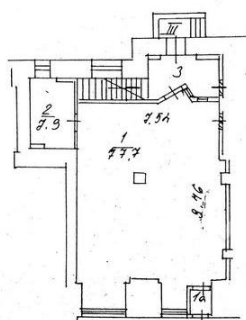
АРЕНДА – 257 кв.м.



## ПОДВАЛ



## 1 ЭТАЖ



## Расположение

- Ближайшие станции метро – «Курская» и «Чкаловская»
- Первая линия домов
- Фасад помещения выходит на Покровский бульвар
- Сложившееся торговое окружение
- Стихийная парковка

## Описание

- Первый этаж жилого дома
- Отдельный вход с фасада и со двора здания
- Витринные окна
- Возможность размещения рекламы
- Высота потолков более 4 м
- Электрическая мощность – 50 кВт

## Общая площадь – 257 кв.м.:

- 1 этаж – 98 кв.м.
- Подвал – 159 кв.м.

## Коммерческие условия

- Арендная плата – 690 000 рублей за помещение в месяц
- Коммунальные расходы оплата по факту
- Индексация 10%
- Собственник на УСН
- Долгосрочный договор аренды